

# 根方公益堂解体工事

図面番号	図面名称	縮尺	図面番号	図面名称	縮尺	図面番号	図面名称	縮尺
A - 01	表紙・図面目録		E - 01	電気設備改修工事特記仕様書		M - 01	機械設備改修工事特記仕様書	
A - 02	建築物解体工事特記仕様書 1		E - 02	配置図・平面図（電気設備図）（参考）	1/100	M - 02	配置図・平面図（給排水設備図）（参考）	1/100
A - 03	建築物解体工事特記仕様書 2					M - 03	配置図・平面図（換気設備図）（参考）	1/100
A - 04	仕上表（参考）							
A - 05	敷地案内図・配置図・平面図・求積図（参考）	1/100						
A - 06	立面図・断面図（参考）	1/100						
A - 07	基礎伏図・基礎詳細図・天井伏図・雑詳細図（参考）	1/100 1/30						
A - 08	建具表 1 ・建具キープラン（参考）	1/100						
A - 09	建具表 2 （参考）	1/100						
A - 10	展開図 1 （参考）	1/50						
A - 11	展開図 2 （参考）	1/50						
A - 12	解体後敷地図	1/100						
A - 13	総合仮設計画図	1/100						





<外部仕上表>

囲み表示のけい酸カルシウム板、アスファルトルーフィングはアスベスト含有製品とみなす。原則、手ばらしで原形のまま撤去すること。  
やむを得ず切断・破砕等をしなければならない場合は、常時湿潤化した状態で作業を行う。けい酸カルシウム板は養生シート等で作業場所の隔離養生（負圧不要）も行う。

部 位	仕 上		部 位	仕 上	建物解体特記事項
屋根	カラー鉄板横葺き t=0.35	アスファルトルーフィング下葺き	開口部	アルミ製建具	
	破風板：カラー鉄板張り t=0.35 鋼製雪止め金物 46箇所 便所廻り：カラー鉄板瓦棒葺き t=0.35		軒樋	塩ビ半丸型105	
軒天井	杉板張り t=9		縦樋	塩ビ 60	
	便所廻り：けい酸カルシウム板 t=5		庇	カラー鉄板平葺き（AW-6上部）、塩ビ波板（AW-4上部）	
外壁	カラー鉄板サイディング t=0.35 土台水切り：カラー鉄板 t=0.35 便所廻り腰壁：コンクリートブロック下地モルタル塗り				
巾木	モルタル金ゴテ仕上げ				

・工事受注者は、工事の着手に先立ち、施工計画書作成のための現地調査を行う。  
・施工計画書には、工事着手に先立ち実施する「石綿含有建材の使用有無に係る事前調査」の計画について記載すること。  
・石綿含有建材の「事前調査」及び「撤去処分」については、『石綿含有廃棄物等処理マニュアル（第3版、令和3年3月環境省）』に則り行うこと。  
・事前調査の対象は『解体建物に使われる建材すべて』であり、調査結果は遅滞なく監督員に報告すること。  
・「事前調査」は下記の内容を参考に行うこと。  
設計図や貸与資料の読み取り  
データベースや公表資料等の情報による調査  
現場目視調査  
建材メーカーへのヒアリング  
石綿含有分析調査《分析調査の実施の要否については、監督員と協議すること》  
・工事受注者は、工事着手に際し、宮城県知事宛に「建築物除却届」を提出すること。

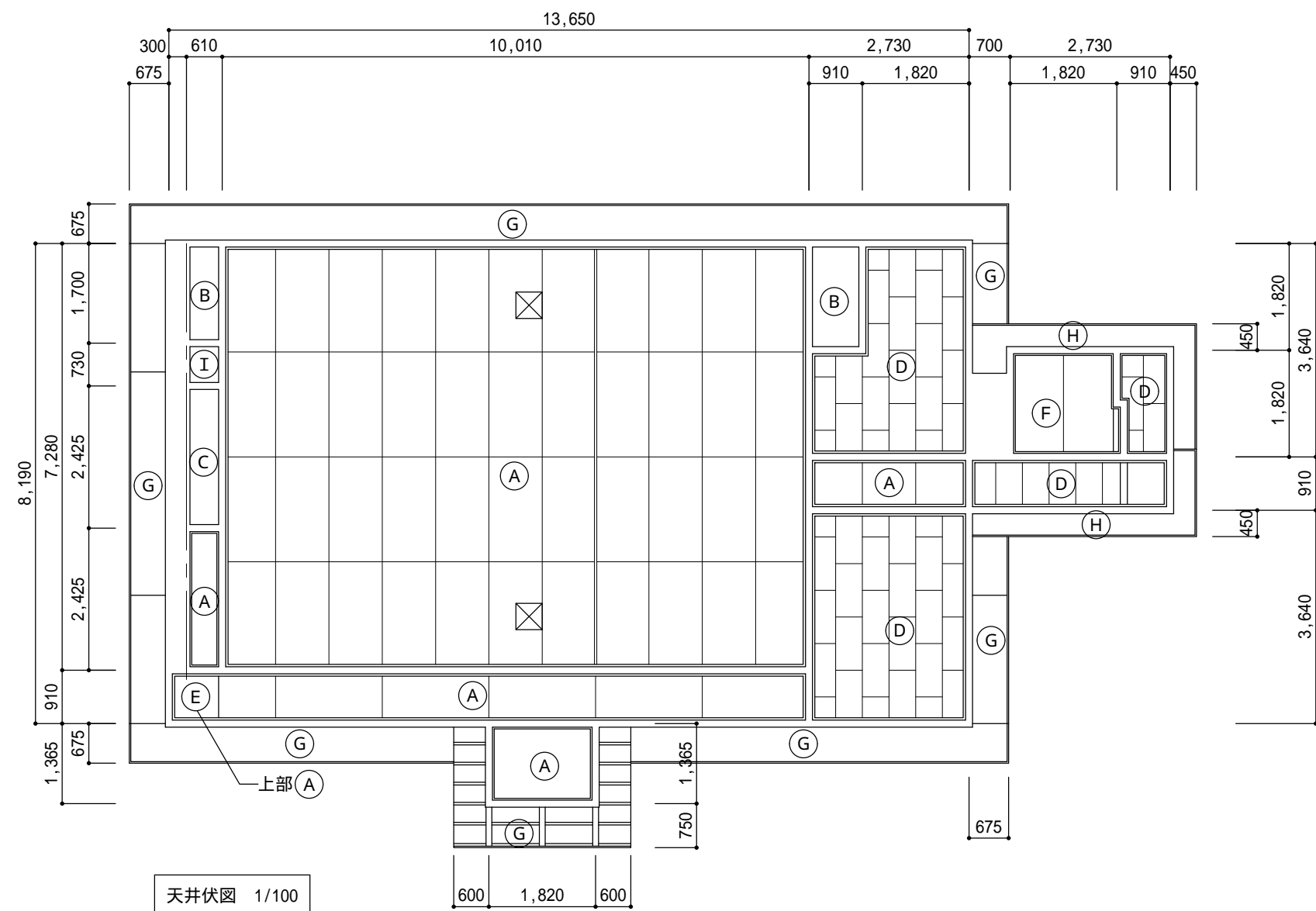
<div>&lt;内部仕上表&gt;</div> <div><div></div>囲み表示の化粧けい酸カルシウム板はアスベスト含有製品とみなす。原則、手ばらしで原形のまま撤去すること。 やむを得ず切断・破砕等をしなければならない場合は、養生シート等で作業場所の隔離養生（負圧不要）をした上で、常時湿潤化した状態で作業を行う。</div>								
室 名	床	床高 FL+高さ	巾木	壁	天井	廻り縁	天井高	備考
玄関	モルタル金ゴテ コンクリート土間下地	FL-400	木製 H=220	プリント合板 t=2.3 下地：木胴縁組	プリント合板 t=2.3 下地：木野縁組	木製	2,260	下足入れ：棚板 t=27、6段 上り框：D=320、H=130
和室1	畳 一部フローリング合板 t=12 木床組下地	FL±0	木製 H=60	プリント合板 t=2.3 下地：木胴縁組（長押上部：木摺 + プラスター塗り）	プリント合板 t=2.3 下地：木野縁組	木製	2,850	長押
和室1・押入	ラワン合板 t=5.5 木床組下地	FL+30		ラワン合板 t=5.5 下地：木胴縁組 杉板張り t=9 下地：木胴縁組	ラワン合板 t=2.3 下地：木野縁組		1,795	棚板 t=85、2段
和室1・物入	ラワン合板 t=5.5 木床組下地	FL+30		ラワン合板 t=5.5 下地：木胴縁組 杉板張り t=9 下地：木胴縁組	天井現し			棚板 t=40
和室1・戸棚	フローリング合板 t=12 木床組下地	FL+80		吸音合板 t=5.5 下地：木胴縁組	吸音合板 t=5.5 下地：木野縁組		2,270	棚板 t=25、D=360
和室1・床の間	フローリング合板 t=12 木床組下地	FL+80		プリント合板 t=2.3 下地：木胴縁組	ラワン合板 t=2.3 下地：木野縁組		2,130	
和室2	畳 一部フローリング合板 t=12 木床組下地	FL-30	木製 H=60	プリント合板 t=2.3 下地：木胴縁組	化粧石こうボード（ジプトーン） t=9.5 下地：木野縁組	木製	2,410	ブラインド(AW-7上部)
台所	フローリング合板 t=12 木床組下地	FL±0	木製 H=80	化粧けい酸カルシウム板 t=6 下地：木胴縁組	化粧石こうボード（ジプトーン） t=9.5 下地：木野縁組	木製	2,430	流し台：H=845（木土台H=755 + ステンレス製シンクH=190）W=1,480、 D=650程度、コンロ台：棚板 t=20、W=690、D=500程度
台所・戸棚	ラワン合板 t=5.5 木床組下地	FL+30		ラワン合板 t=2.3 下地：木胴縁組	ラワン合板 t=2.3 下地：木野縁組		2,400	上部棚板 1段、中棚あり、下部棚板 1段、天袋付(戸なし)
廊下1	フローリング合板 t=12 木床組下地	FL-30		プリント合板 t=2.3 下地：木胴縁組（長押上部：木摺 + プラスター塗り）	プリント合板 t=2.3 下地：木野縁組	木製	2,880	長押
廊下1・物入	ラワン合板 t=5.5 + カラー鉄板 木床組下地	FL-30		杉板 + カラー鉄板 FL+1790まで WD-2上部開放（下がり壁なし）	カラー鉄板 下地：木野縁組		1,790	天井のカラー鉄板張りに下地なし、上部は廊下1の天井あり
廊下2 - 1	フローリング合板 t=12 木床組下地	FL-30	木製 H=60	プリント合板 t=2.3 下地：木胴縁組	プリント合板 t=2.3 下地：木野縁組	木製	2,900	床段差部：木製四方枳
廊下2 - 2	フローリング合板 t=12 木床組下地	FL-70	木製 H=60	プリント合板 t=2.3 下地：木胴縁組	化粧石こうボード（ジプトーン） t=9.5 下地：木野縁組	木製	1,900	手洗い部：ライニング（天端：ポリ合板フラッシュ）
便所1	便器側：モルタル金ゴテ コンクリート土間下地 入口側：フローリング合板 t=12	FL-150 FL-70		腰壁：モルタルE P、木製見切り縁 CB下地 壁：プリント合板 t=2.3、下地：木胴縁組	化粧石こうボード t=9.5 下地：木野縁組	木製	2,160	木製すのこ：W=600
便所2	フローリング合板 t=12 コンクリート土間 + 木床組下地	FL-70		腰壁：モルタルE P、上下木製見切り縁 CB下地 壁：プリント合板 t=2.3、下地：木胴縁組	化粧石こうボード（ジプトーン） t=9.5 下地：木野縁組	木製	2,100	



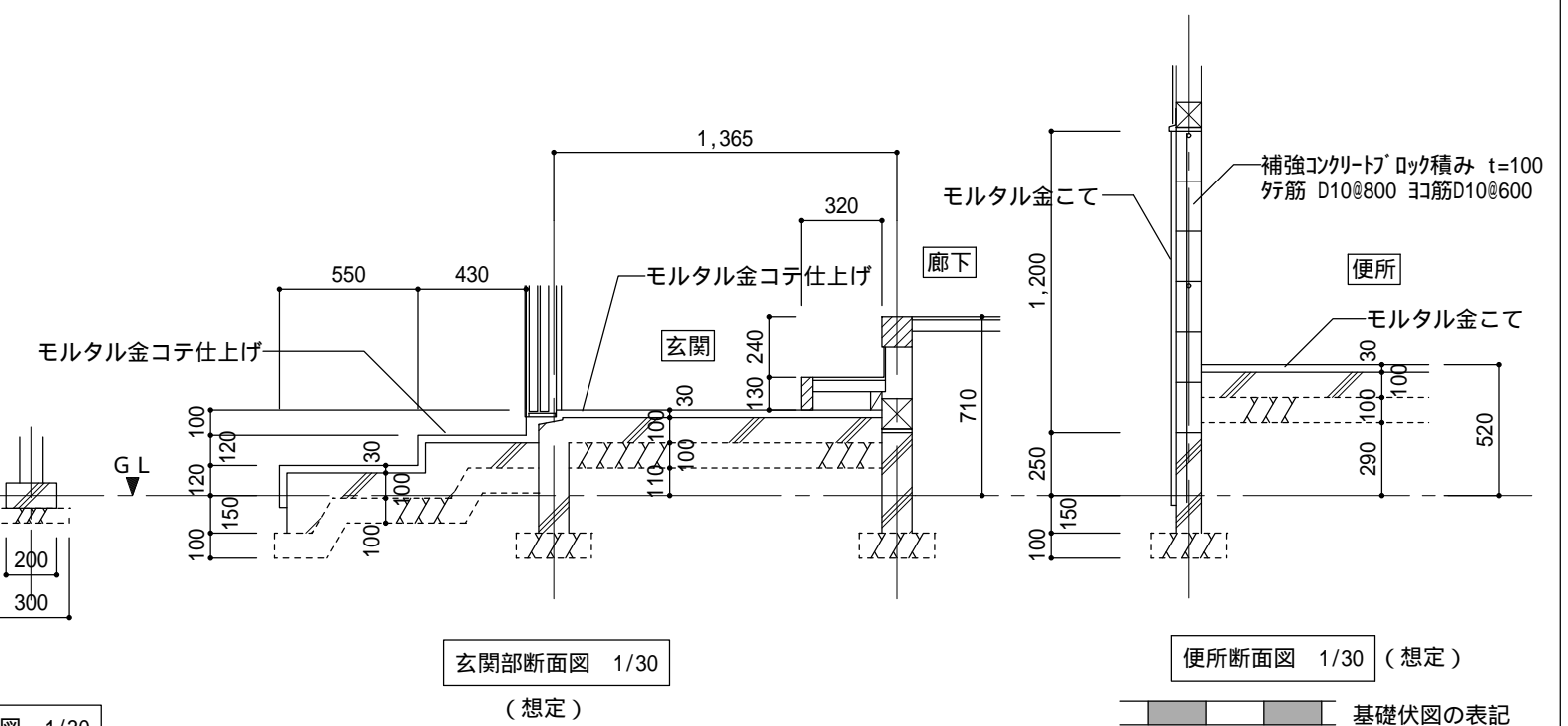
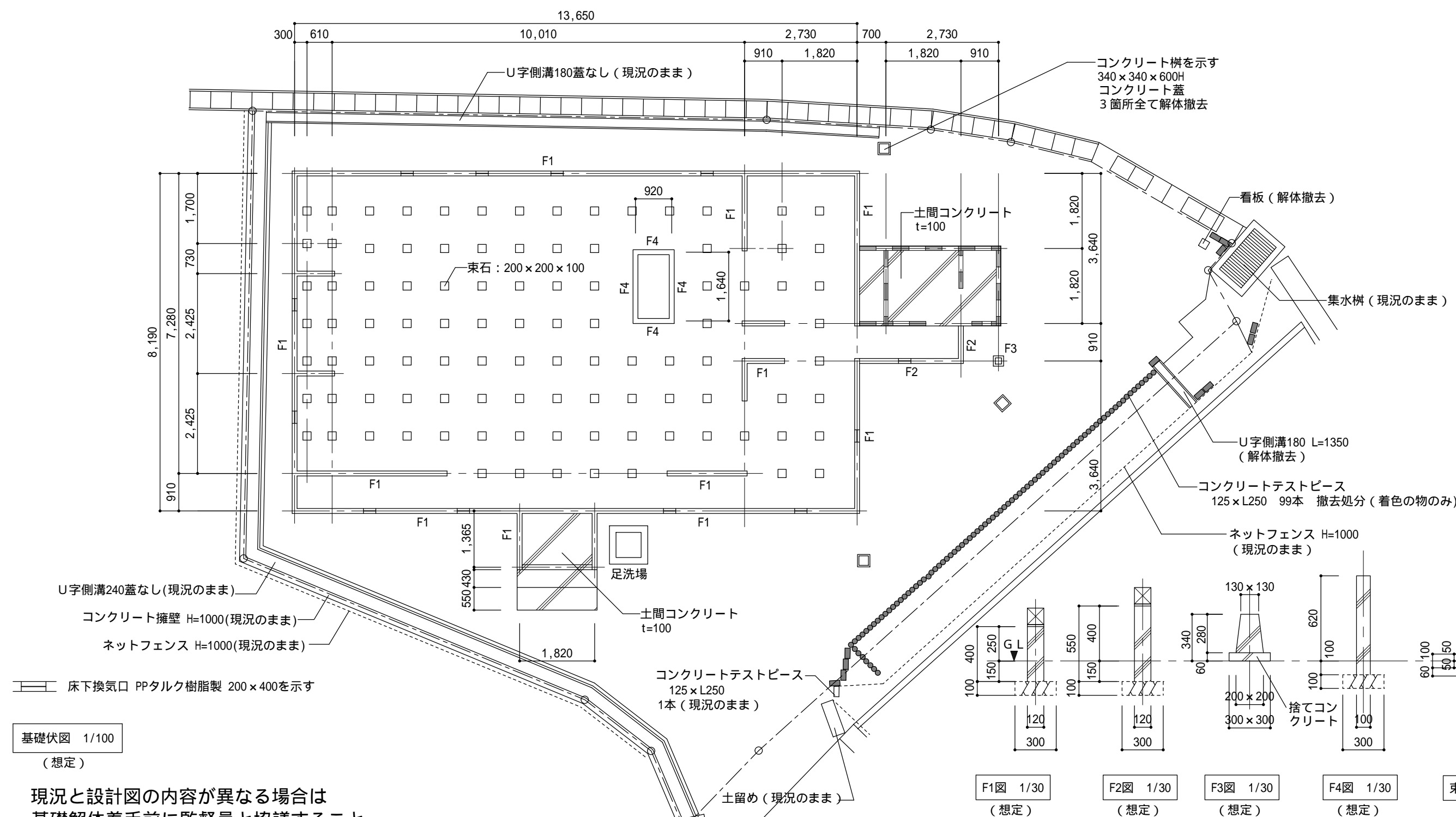
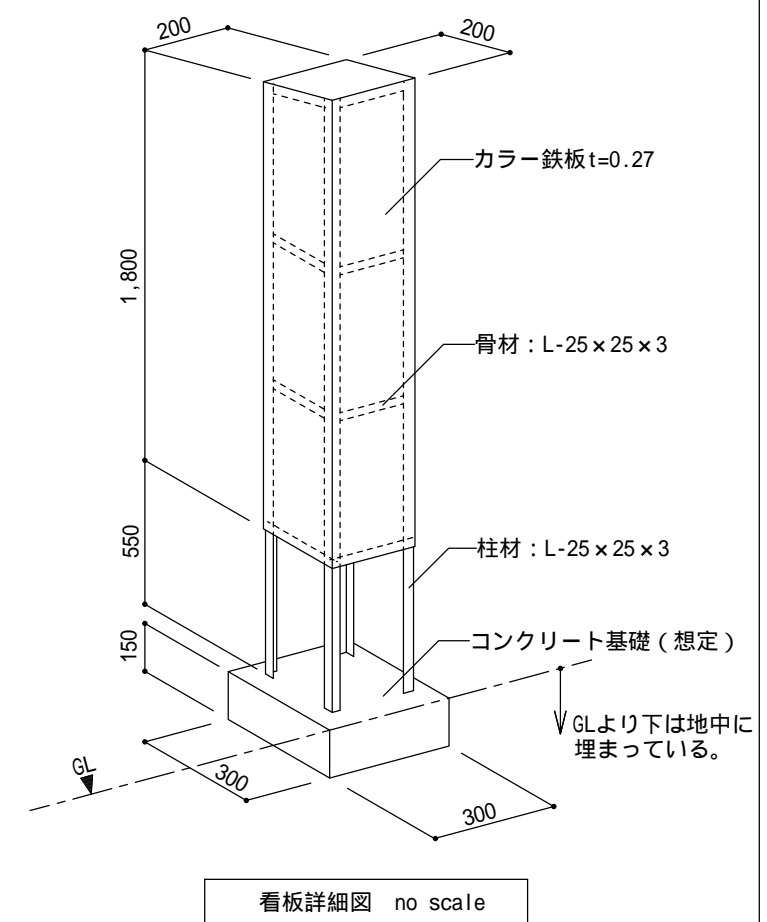
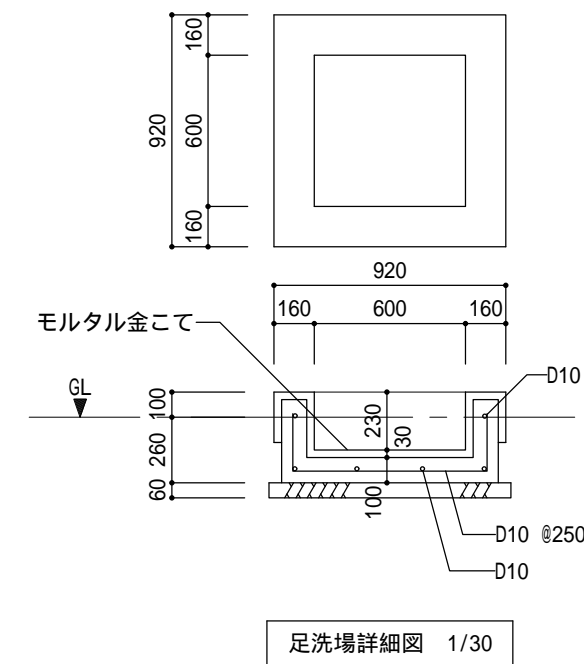




		株 式 会 社 E & C 総 合 コ ン サ ル タ ン ツ 一 級 建 築 士 事 務 所	石 巻 市 建 設 部 建 築 課	工 事 名	根方公益堂解体工事			備 考	図面番号  A-06
		一級建築士事務所 宮城県知事登録 第20910100号		図 面 名	立面図・断面図（参考）	縮尺	S=1/100		
		管理建築士 阿部 徳男 一級建築士 第173194号 設備等その他の資格者		設計年月日	令和7年7月				



符 号	天井仕上
Ⓐ	プリント合板 t=2.3
Ⓑ	ラワン合板 t=2.3
Ⓒ	吸音合板 t=5.5
Ⓓ	化粧石こうボード（ジブトーン） t=9.5
Ⓔ	カラー鉄板
Ⓕ	化粧石こうボード t=9.5
Ⓖ	杉板張り t=9
Ⓗ	けい酸カルシウム板 t=5      アスベスト含有みなし建材
Ⓘ	天井現し
☒	天井点検口 アルミ製450角を示す



現況と設計図の内容が異なる場合は  
基礎解体着手前に監督員と協議すること。

株式会社 E & C 総合コンサルタンツ 一級建築士事務所  
一級建築士事務所 宮城県知事登録 第 20910100 号  
管理建築士 阿部 徳男 一級建築士 第 173194 号 設備その他の資格者

石 卷 市 建 設 部 建 築 課

工 事 名	根方公益堂解体工事		
図 面 名	基礎伏図・基礎詳細図・天井伏図・雑詳細図（参考）	縮尺	S=1/100 S=1/30
設計年月日	令和7年7月		

備	考
---	---

図面番号	A-07
------	------



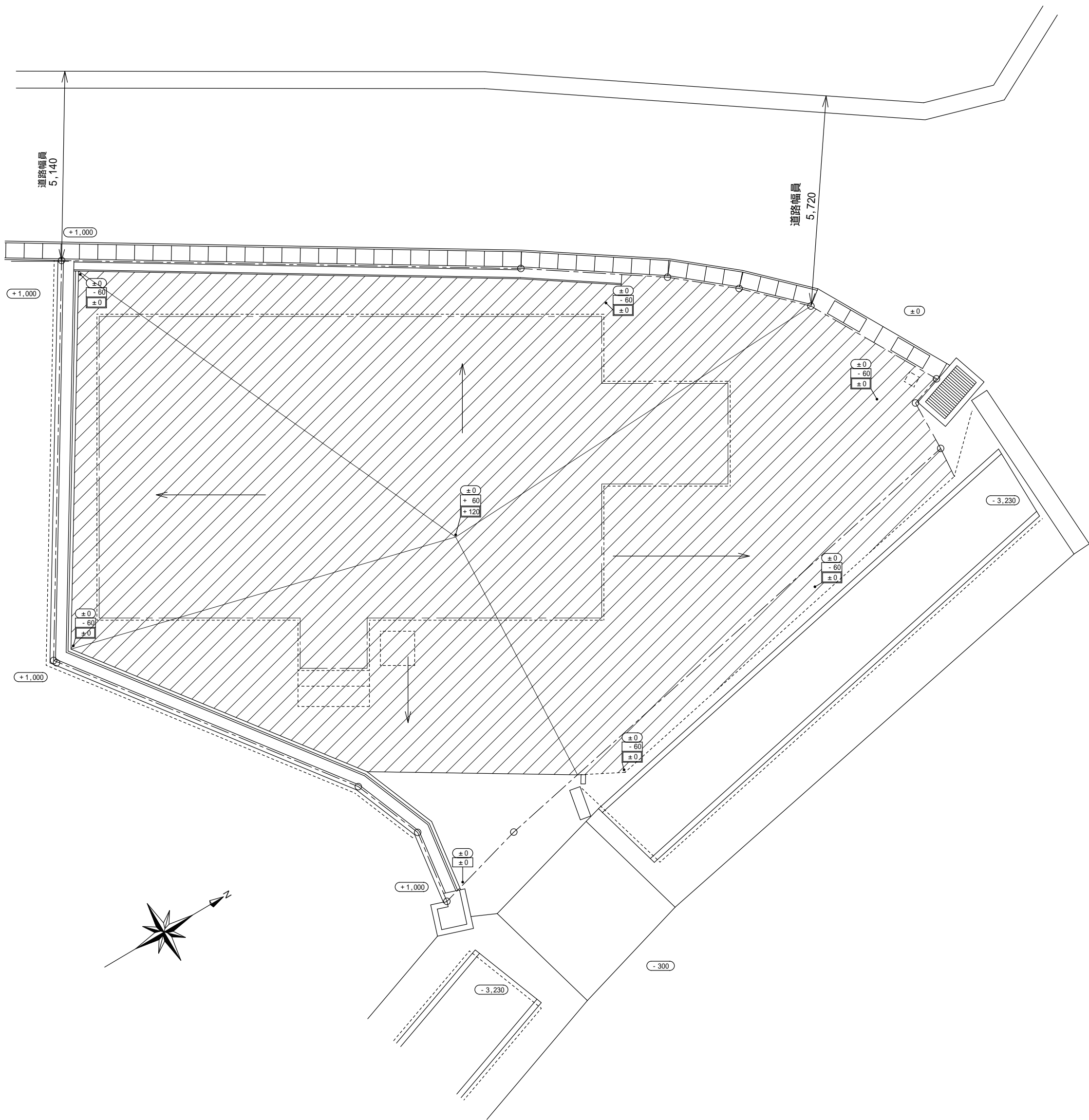
符号・数量	<div>1</div> <div>AD</div> はめ殺しランマ付き 玄関引違い戸	1	<div>2</div> <div>AD</div> 引違い戸	2	<div>3</div> <div>AD</div> 3枚引違い戸	1	<div>1</div> <div>AW</div> 引違い掃出し窓	1	<div>2</div> <div>AW</div> 2連引違い掃出し窓	1	<div>3</div> <div>AW</div> 2連引違い掃出し窓	1					
姿図	<div>型板ガラス</div>						<div>型板ガラス</div>		<div>型板ガラス</div>		<div>型板ガラス</div>						
見込	ＡＬＣ用 １００		ＡＬＣ用 ７０		ＡＬＣ用 ７０		ＡＬＣ用 ７０		ＡＬＣ用 ７０		ＡＬＣ用 ７０						
材質	アルミサッシ		アルミサッシ		アルミサッシ		アルミサッシ		アルミサッシ		アルミサッシ						
ガラス	ランマ・上部：フロートガラス 3mm、ランマー部・下部：型板ガラス 4mm		型板ガラス 2mm		型板ガラス 2mm		上部：フロートガラス 3mm、下部：型板ガラス 4mm		上部：フロートガラス 3mm、下部：型板ガラス 4mm		上部：フロートガラス 3mm、下部：型板ガラス 4mm						
金物							クレセント、水切り		クレセント、水切り		クレセント、水切り						
備考																	
符号・数量	<div>4</div> <div>AW</div> はめ殺し窓	8	<div>5</div> <div>AW</div> はめ殺し窓	1	<div>6</div> <div>AW</div> 2連引違い窓	1	<div>7</div> <div>AW</div> 引違い窓	1	<div>8</div> <div>AW</div> 引違い窓	1	<div>9</div> <div>AW</div> 引違い窓	1					
姿図																	
見込	ＡＬＣ用 ７０		ＡＬＣ用 ７０		ＡＬＣ用 ７０		ＡＬＣ用 ７０		ＡＬＣ用 ７０		ＡＬＣ用 ７０						
材質	アルミサッシ		アルミサッシ		アルミサッシ		アルミサッシ		アルミサッシ		アルミサッシ						
ガラス	フロートガラス 3mm		フロートガラス 3mm		型板ガラス 4mm		型板ガラス 4mm		型板ガラス 4mm		型板ガラス 4mm						
金物			水切り		クレセント、水切り		クレセント、水切り		クレセント、水切り		クレセント、水切り						
備考							網戸										
符号・数量	<div>10</div> <div>AW</div> 引違い窓	1	<div>11</div> <div>AW</div> 引違い窓	1	<div>12</div> <div>AW</div> 引違い窓	1	<div></div> <div>キープラン 1/100</div>										
姿図																	
見込	ＡＬＣ用 ７０		ＡＬＣ用 ７０		ＡＬＣ用 ７０												
材質	アルミサッシ		アルミサッシ		アルミサッシ												
ガラス	型板ガラス 4mm		型板ガラス 4mm		型板ガラス 4mm												
金物	クレセント、水切り		クレセント、水切り		クレセント、水切り												
備考					網戸												
符号・数量	<div>13</div> <div>AW</div> 引違い窓	1	<div>14</div> <div>AW</div> 引違いランマ付き 引違い窓	5													
姿図																	
見込	ＡＬＣ用 ７０		ＡＬＣ用 ７０														
材質	アルミサッシ		アルミサッシ														
ガラス	型板ガラス 4mm		ランマ：フロートガラス 3mm、下部：型板ガラス 4mm														
金物	クレセント、水切り		クレセント、水切り														
備考			網戸は4箇所														
		株式会社 E & C 総合コンサルタンツ一級建築士事務所				石巻市建設部建築課		工 事 名		根方公益堂解体工事		備 考	図面番号  A-08				
		一級建築士事務所 宮城県知事登録 第20910100号						図 面 名		建具表1・建具キープラン（参考）							
		管理建築士 阿部 徳男 一級建築士 第173194号 設備等その他の資格者						設計年月日		令和7年7月							



符号・数量		<div>1WD</div>	引違い戸	3	<div>2WD</div>	片開き戸	1	<div>3WD</div>	はめ殺しランマ付き はめ殺し袖付き引違い戸	1	<div>4WD</div>	片開き戸	1	<div>5WD</div>	両開き戸	1	<div>6WD</div>	引違い戸	1								
姿図  FL▼																											
	見込				3 0 mm				1 0 mm				3 6 mm				3 6 mm										
	材質				シナ合板 4 mm OP				フロートガラス 3 mm				シナ合板 4 mm OP				シナ合板 4 mm OP										
	ガラス				上部：フロートガラス 2 mm、下部：型板ガラス 2 mm				フロートガラス 3 mm				シナ合板 4 mm OP				型板ガラス 2 mm、中央部：フロートガラス 2 mm										
	金物				ステンレス丁番				ステンレス丁番				ステンレス丁番				ステンレス丁番										
備考																											
符号・数量		<div>7WD</div>	片引き戸	1	<div>8WD</div>	引違い戸	1	<div>9WD</div>	片引き戸	1	<div>10WD</div>	片開き戸	1														
姿図  FL▼																											
	見込				3 0 mm				3 0 mm				3 6 mm														
	材質				シナ合板 4 mm OP				シナ合板 4 mm OP				ラワン合板 5 . 5 mm														
	ガラス				上部：フロートガラス 2 mm、下部：型板ガラス 2 mm				フロートガラス 2 mm				レバーハンドル、ステンレス丁番、ラッチ錠														
	金物																										
備考																											
符号・数量																											
姿図  FL▼																											
	見込																										
	材質																										
	ガラス																										
	金物																										
備考																											
符号・数量																											
姿図  FL▼																											
	見込																										
	材質																										
	ガラス																										
	金物																										
備考																											
				株式会社 E & C 総合コンサルタンツ一級建築士事務所						石巻市建設部建築課						工事名		根方公益堂解体工事						備考			図面番号 A-09
				一級建築士事務所 宮城県知事登録 第 2 0 9 1 0 1 0 0 号												図面名		建具表 2（参考）				縮尺	S=1/100				
				管理建築士 阿部 徳男 一級建築士 第 1 7 3 1 9 4 号 設備等その他の資格者												設計年月日		令和 7 年 7 月									

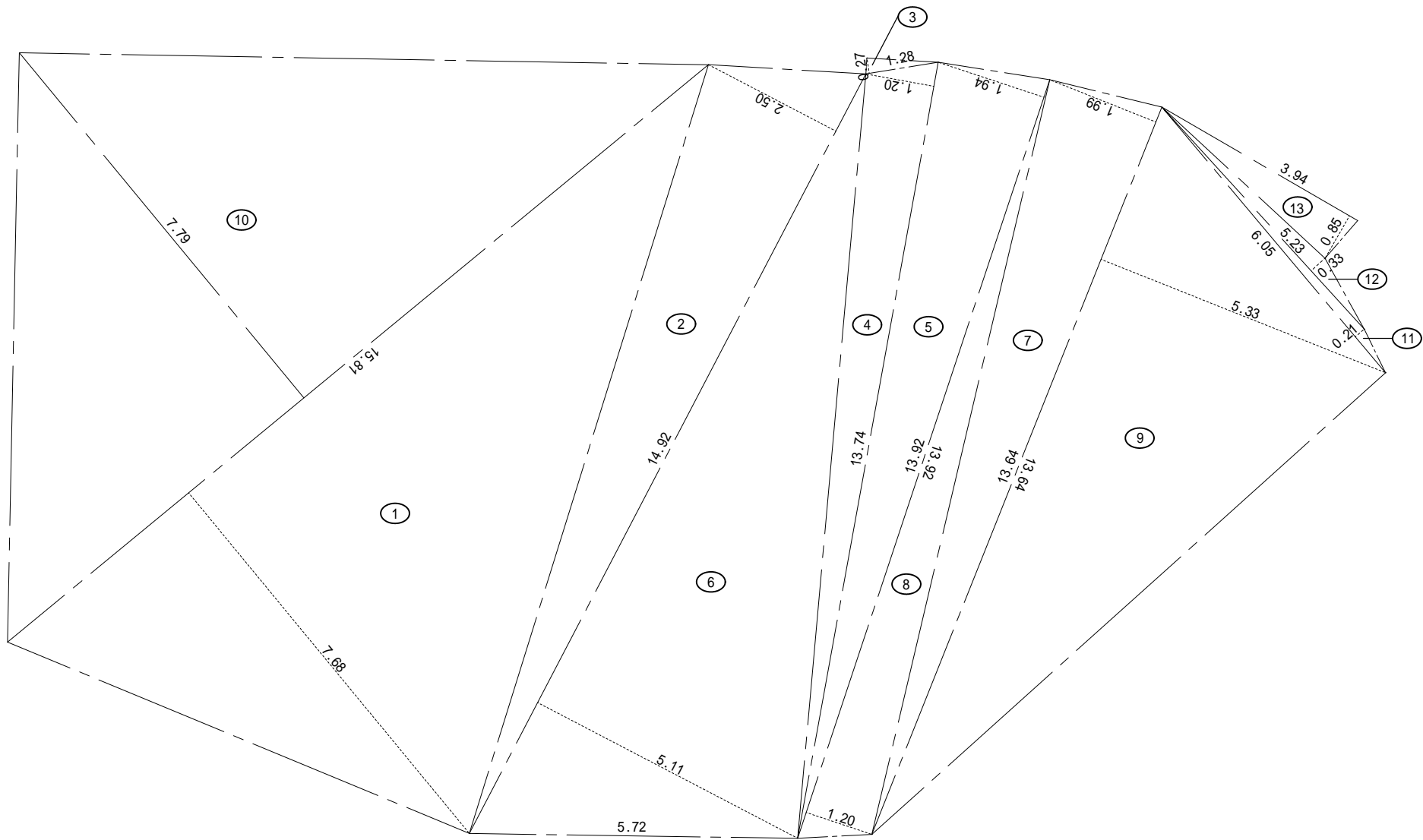






砂利敷き面積計算表

番号	底 辺	高 さ	倍 面 積	面 積
1	15.81	7.68	121.4208	60.71040
2	14.92	2.50	37.3000	18.65000
3	1.28	0.27	0.3456	0.17280
4	13.74	1.20	16.4880	8.24400
5	13.92	1.94	27.0048	13.50240
6	14.92	5.11	76.2412	38.12060
7	13.64	1.99	27.1436	13.57180
8	13.92	1.20	16.7040	8.35200
9	13.64	5.33	72.7012	36.35060
10	15.81	7.79	123.1599	61.57995
11	6.05	0.21	1.2705	0.63525
12	5.23	0.33	1.7259	0.86295
13	3.94	0.85	3.3490	1.67450
合 計				262.42725
敷 地 面 積				262.43 m <sup>2</sup>

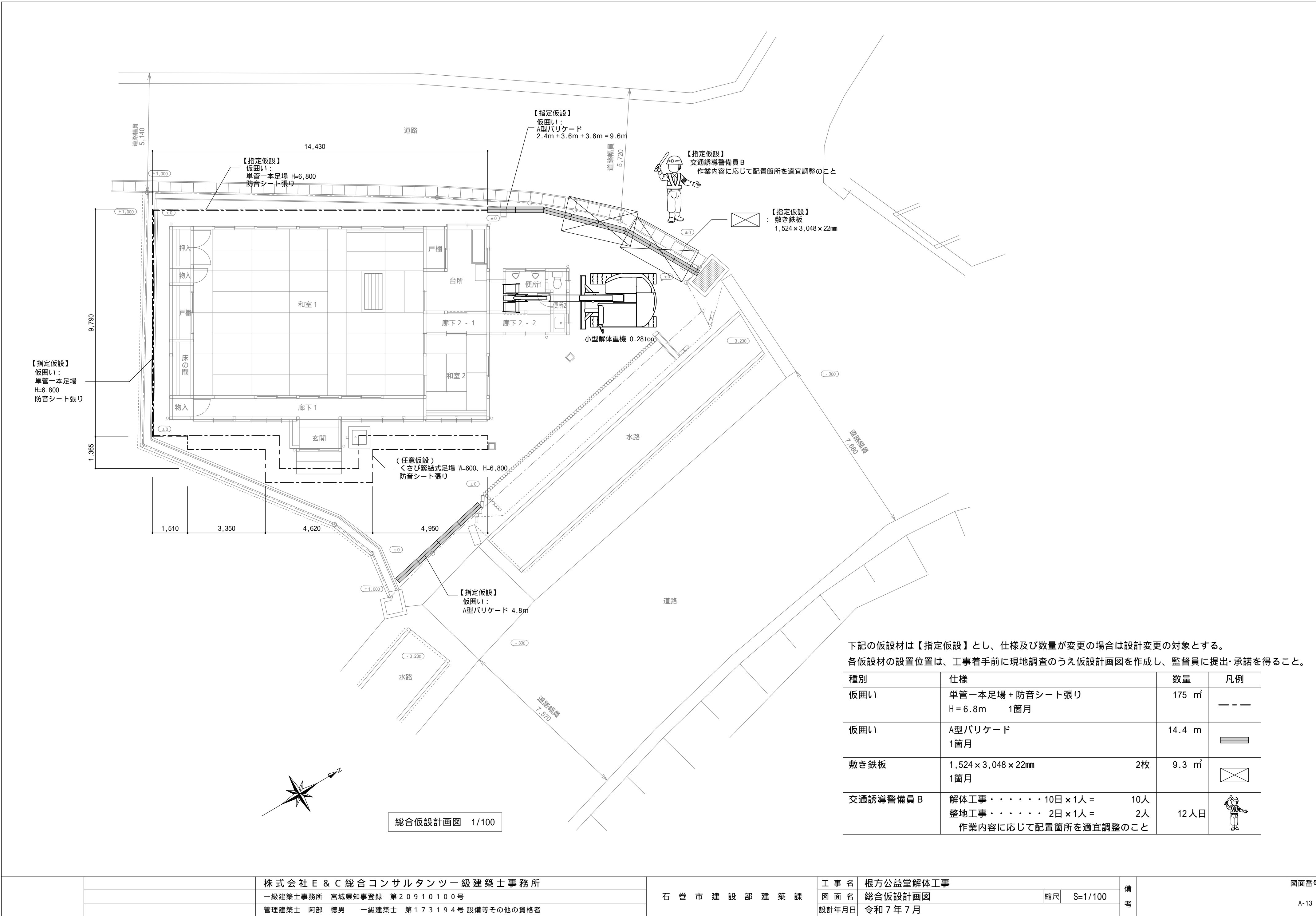


	砂利敷き (B種) C-40 t=60mm
± 0.00	G Lからの現況高さを示す
± 0.00	G Lからの整地高さを示す
± 0.00	G Lからの仕上げ (砂利敷き) 高さを示す

解体後敷地図 1/100

砂利敷き面積求積図 1/100





下記の仮設材は【指定仮設】とし、仕様及び数量が変更の場合は設計変更の対象とする。  
各仮設材の設置位置は、工事着手前に現地調査のうえ仮設計画図を作成し、監督員に提出・承諾を得ること。

種別	仕様	数量	凡例
仮囲い	単管一本足場 + 防音シート張り H=6.8m 1箇月	175 m <sup>2</sup>	== ==
仮囲い	A型バリケード 1箇月	14.4 m	▬
敷き鉄板	1,524×3,048×22mm 1箇月	2枚 9.3 m <sup>2</sup>	⊠
交通誘導警備員 B	解体工事・・・・・・10日×1人 = 10人 整地工事・・・・・・2日×1人 = 2人 作業内容に応じて配置箇所を適宜調整のこと	12人日	👷

	株式会社 E & C 総合コンサルタンツ一級建築士事務所	石 巻 市 建 設 部 建 築 課	工 事 名	根方公益堂解体工事			備 考	図面番号  E-01
	一級建築士事務所 宮城県知事登録 第20910100号		図 面 名	電気設備改修工事特記仕様書	縮尺			
	管理建築士 阿部 徳男 一級建築士 第173194号 設備等その他の資格者		設計年月日	令和7年7月				

解体機器凡例

記 号	名 称	仕 様
W	電力量計	東北電力賞与品（引込線共撤去電力工事）
電灯電灯盤		結線図参照
○	照明器具	蛍光灯 FL40W-2 露出型
□	照明器具	蛍光灯 FL20W-2 露出型
□	照明器具	蛍光灯 FL20W-1 露出型
Ⓟ	白熱照明	白熱灯 1L40W ブラケット
○	白熱照明	白熱灯 1L40W レセプタクル
●	露出スイッチ	1P15A
Ⓜ2	露出コンセント	2P15A×2
Ⓜ	埋込コンセント	2P15A
Ⓜ2ET	埋込コンセント	ET付・2P15A×2
Ⓜ2ETWP	防水コンセント	ET付・2P15A×2 角形露出ボックス取付
扇	壁付換気扇	機械設備工事
扇	天井埋込換気扇	機械設備工事
○	丸形露出ボックス	通用PF配管用
●	ジョイントボックス	VVFケーブル用
⏏	接地極	D種、電話保安器用
回	電話保安器	NTT賞与品（引込線共撤去NTT工事）
⦿	電話ジャック	6極2芯

解体配線凡例

-----//-----	WVF2.0-2C	(VE16)	露出配管配線
-----//x-----	WVF2.0-3C	(PF16)	露出配管配線
-----//-----	WVF2.0-2C		露出配線
----- (M) -----	WVF1.6-2C	(モール保護)	露出配線
-----	WVF1.6-2C		露出配線
--- -//---	WVF2.0-2C		天井内隠ぺい配線
--- - - -	WVF1.6-2C		天井内隠ぺい配線
-----/x-----	TIVF0.65-2C		露出配線

電灯分電盤 結線図

1 2W・100V

WVF2.0

単二30A L

ELCB2P 2P30A

1 2 3

MCCB2P20A×3

全て撤去する

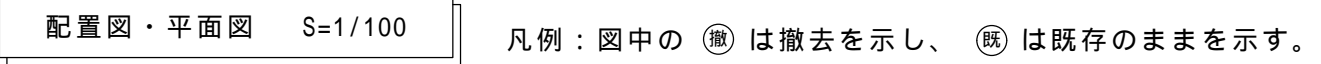
電気設備工事 解体特記事項（共通）
1）電力引込線及び電力量計の撤去は電力会社工事とする。
2）電話・光引込線及び保安器等の撤去は通信会社工事とする。

配置図・平面図 S=1/100

		株式会社 E & C 総合コンサルタンツ一級建築士事務所	石 巻 市 建 設 部 建 築 課	工 事 名	根方公益堂解体工事			備 考	図面番号 E-02
		図 面 名		配置図・平面図（電気設備図）（参考） 縮尺 S=1/100					
		設計年月日		令和 7 年 7 月					



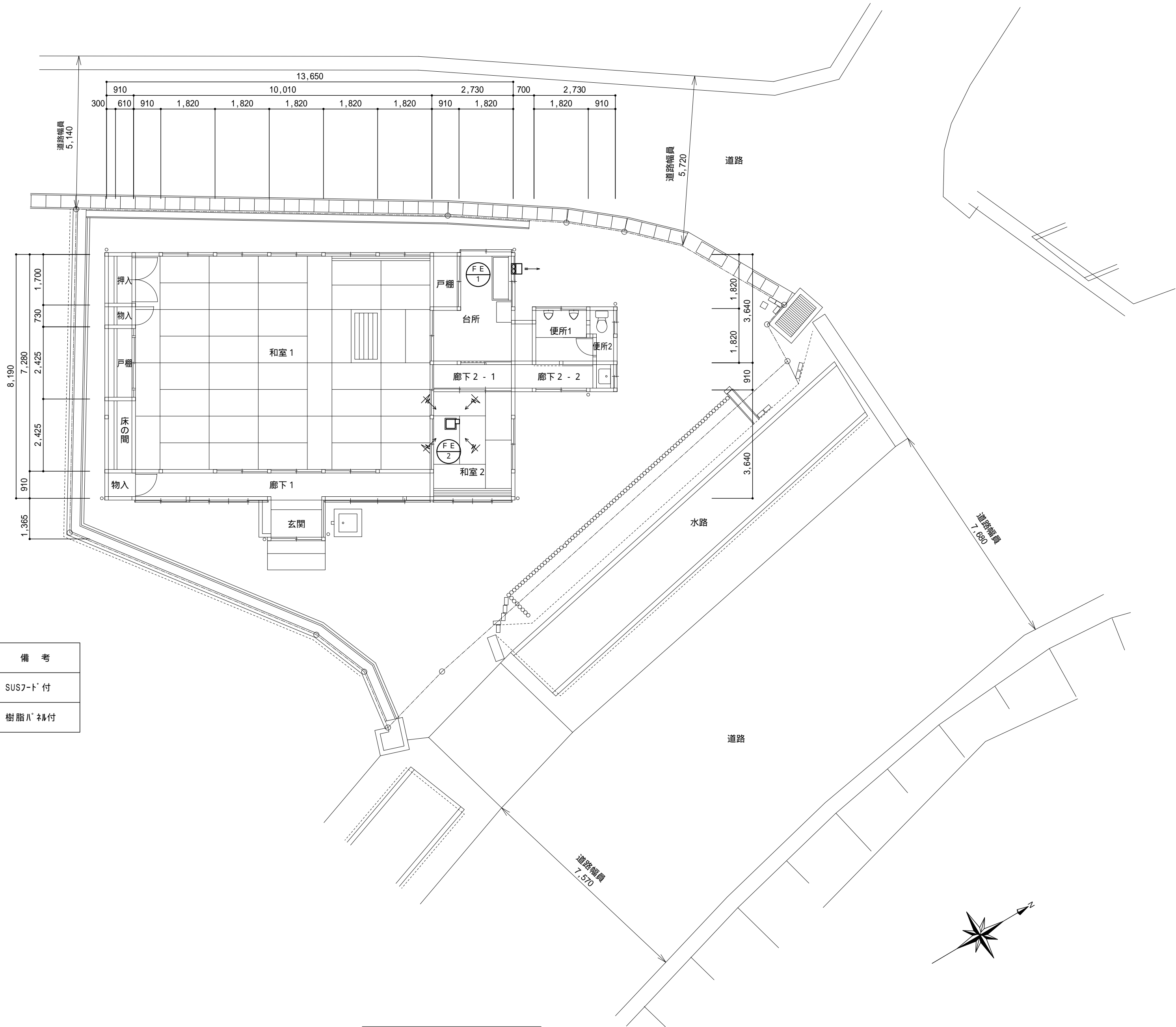




	株式会社 E & C 総合コンサルタンツ一級建築士事務所	石 巻 市 建 設 部 建 築 課	工 事 名	根方公益堂解体工事			備 考	図面番号  M-02
	一級建築士事務所 宮城県知事登録 第20910100号		図 面 名	配置図・平面図（給排水設備図）（参考）縮尺 S=1/100				
	管理建築士 阿部 徳男 一級建築士 第173194号 設備等その他の資格者		設計年月日	令和7年7月				

撤去機器表

記 号	機 器 名 称	仕 様 等	個 数	備 考
F E - 1	壁掛換気扇	羽径 200タイプ 樹脂製カバー	1	SUS7-ド付
F E - 2	天井換気扇	150ﾀﾞｲ外接続ﾀｲﾌﾟ 本体：金属	1	樹脂ﾊﾞｰﾈ付



配置図・平面図 S=1/100